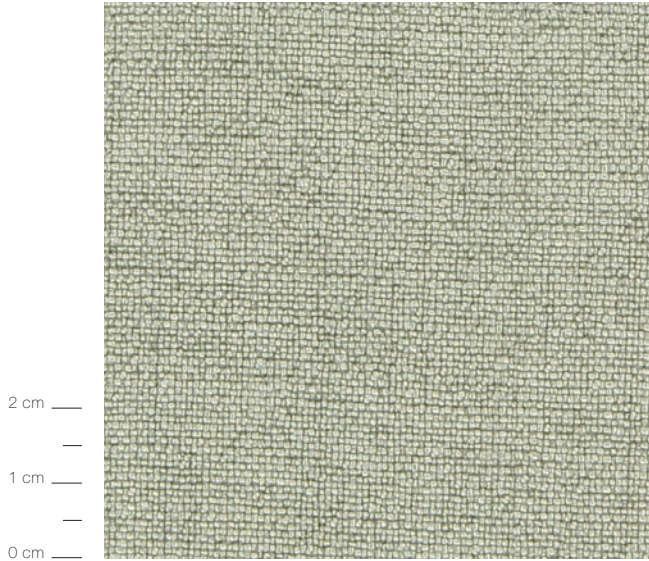


**BAMBU'**

80% VI / 12% CO / 8% LI



CATEGORY



Altezza Width	135 cm / 53 1/8"
Peso al gr/ml Weight gr/ml	780 gr
Solidità del colore alla luce Colour light fastness	EN ISO 105 B02: 4
Solidità del colore allo sfregamento a secco Colour fastness to dry crocking	EN ISO 105-X-X12: 4
Solidità del colore allo sfregamento a umido Colour fastness to wet crocking	EN ISO 105-X-X12: 3
Resistenza all'abrasione Abrasion resistance	EN ISO 12947/2: GIRI / CYCLES 35.000
Formazione di Pilling Pilling test	4